



shiftmy  
enterprise

# Shift my enterprise

Et si je m'engageais pour  
rendre mon entreprise  
plus durable ?



# Intervention de Madame Stéphanie Sauvage

Directrice générale, Bruxelles Économie et Emploi  
– Service public régional bruxellois

# Intervention de Madame la Secrétaire d'État à la transition économique

# Pourquoi shifter sans tarder ?

Fany Ramadier, IGNEOS



# Shift my entreprise, un nouvel outil régional d'accompagnement à la transition

*Shift my entreprise*  
est une nouvelle offre  
d'accompagnement  
pour aider les PME  
et TPEs bruxelloises  
à se lancer dans la  
transition progressive  
de leur offre ou mode  
opérateur



**shiftmy**  
entreprise

# Transition durable - Cadre européen

## GREEN DEAL (2019)

- **Visé à atteindre la neutralité carbone d'ici 2050 :**
  - Réduire les émissions de GES\* (ex. énergie renouvelable)
  - Améliorer l'efficacité énergétique (ex. isolation des bâtiments)
- **Taxonomie verte : Critères & classement des entreprises** sur leurs activités durables pour orienter les investissements

## CSRD (2025)

Corporate Sustainability Reporting Directive

- Reporting extra financier, **améliore la transparence sur les pratiques Environnementales, Sociales, Gouvernance (metrics)**
- ⇒ Stratégie & plan d'actions le long de la chaîne de valeur

## CSDDD (2026)

Corporate Sustainability Due Diligence Directive

- Exigence de **transparence** des entreprises **sur les impacts en matière de droits humains et d'environnement**
- ⇒ Achats durables (ex. vêtements de travail)

## DIRECTIVES SECTORIELLES

- Gestion des **Déchets Textiles** (réutilisation, réparation, recyclage)
- L'Interdiction progressive des **Plastiques à Usage Unique** (couverts, assiettes, pailles, etc.)
- Performance Énergétique des Bâtiments
- Énergies Renouvelables



1/1/2025 si :

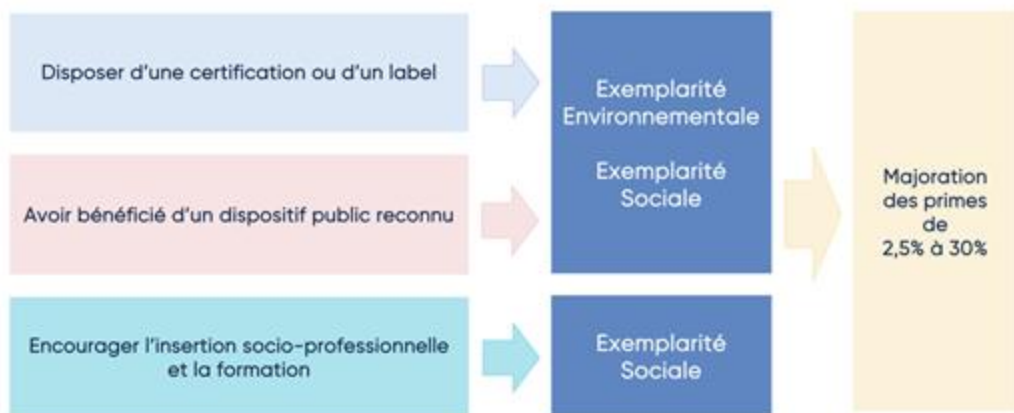
- > 250 employés
- > 40 millions € CA/ an
- > 20+ millions € bilan

2026 PME cotées en bourse

# Une dynamique soutenue par Bruxelles

## FINANCEMENTS

### Exemplarité



## POUR LES PME



Micro
ETP < 10
Bilan < 2.000.000 €
CA < 2.000.000 €



Petite
10 ≤ ETP < 50
2.000.000 € ≤ Bilan < 10.000.000 €
2.000.000 € ≤ CA < 10.000.000 €



Moyenne
50 ≤ ETP < 250
10.000.000 € ≤ Bilan < 43.000.000 €
10.000.000 € ≤ CA < 50.000.000 €



shiftmy  
enterprise

# « Shifter », quels enjeux pour les PME ?

## Subir la contrainte...

- **Conformité réglementaire**
- Risque de devenir **obsolète** face à des concurrents / la demande
- Critères ESG imposés par les financements publics/privés
- **Dépendance accrue** face à la disponibilité / l'augmentation des prix de l'énergie, de matières premières

## ... ou saisir les opportunités ?

- **Efficacité opérationnelle** : réduction des consommations, achats stratégiques, processus améliorés
- **Avantages financiers** :
  - Investir dans la durabilité peut conduire à des économies significatives à long terme : l'amélioration de l'efficacité énergétique, la réduction des déchets, les matériaux durables peuvent réduire les coûts opérationnels...
  - Attirer de nouveaux financements pour soutenir les coûts initiaux de ces transitions (ex. Shift My Entreprise, primes et principe d'exemplarité à 2030)
- **Demande des consommateurs** : de plus en plus conscients des enjeux environnementaux, ils favorisent les entreprises adoptant des pratiques durables.
- **Image de marque**
- **Attraction et rétention des talents**



# Une opportunité à changer son modèle ou à innover

Produits, Services, Process, Modèle...

# Construction & bâtiment bas carbone

Matériaux BC Materials, panneaux acoustiques Kinnarps, cloisons modulables Juunoo...

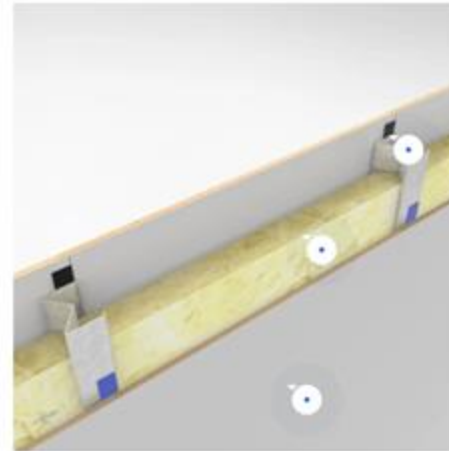


*Nous transformons des terres de déblais, officiellement des "déchets", en matériaux de construction circulaires*

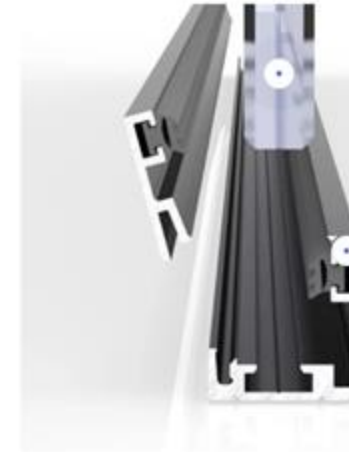


## L'approvisionnement responsable

Cloison démontable



Cloison vitrée



*Modulaires, réutilisables et facilement démontables, les cloisons Juunoo réduisent les déchets de construction*

2.2



## Deep Forest

**SOUNDABSORBING WALL PANEL IN SOUND FELT.** Filling: recycled textiles. Fabric wrapped facing in standard colours Camira Synergy col.LDS08 light grey, LDS16 grey, LDS58 bluegrey, LDS74 light apricot or LDS48 green. Magnets for mounting on wall is included. [Read more](#)

Downloads

Product brochure

Find dealer

CONTACT

*Les panneaux acoustiques Kinnarps en textiles recyclés réutilisent des matériaux qui auraient fini à la décharge*

# Mobilité pour réduire l'empreinte carbone et améliorer l'accessibilité



*Urbike propose aux entreprises des services de livraison à vélo pour tout type de marchandises à destination de leurs clients privés et professionnels. 1/1000 livraisons à vélo à Bruxelles...*

Libre ECO

Entreprises & start-up Décideurs & chroniqueurs Placements & marchés

**L** Voiture de société, navette ou transport en commun... Chez Odoo, l'employé décide de sa mobilité

Les voitures de société sont une des options proposées par l'entreprise de logiciels à ses employés en termes de mobilité.

Camille Delannois | Journaliste

Publié le 07-05-2022 à 08h59 - Mis à jour le 07-05-2022 à 09h00

## La Brasserie de la Senne passe au 100% bio: «un an d'essai»

La Zinnebir, la Taras Boulba, la Jambe de Bois, la Zenne Pils ou la Brusseleir seront désormais 100% bio. La Brasserie de la Senne, à l'origine du retour de l'amertume dans les bières artisanales, fait des essais pendant un an avant de lancer cette mini-révolution.

Publié le 05-03-2021 à 07h17

Enregistrer



### Reprenez-vous les bouteilles vides?

En cas de livraison, nous reprenons les vidanges et vous serez remboursés avec 2 bouteilles de Zinnebir pour 1 carton complet de 24 bouteilles vides.

En cas d'enlèvement par vos soins à la brasserie, nous reprenons les vidanges et nous les remboursons en déduisant 0,10€/ bouteille du montant de votre achat sur place.

Lorsque vous commandez un carton de bière via notre webshop, le prix des vidanges (2,40€/ carton) est inclus dans le prix du carton que vous voyez sur le site.

### Faites-vous des livraisons à vélo?

Pas nous mêmes, mais nous avons sous-traité à notre ami Jeroen Verhooven de BicyKLET. Vous pouvez le joindre par mail ([bicyklet.brussels@gmail.com](mailto:bicyklet.brussels@gmail.com)) ou par téléphone (

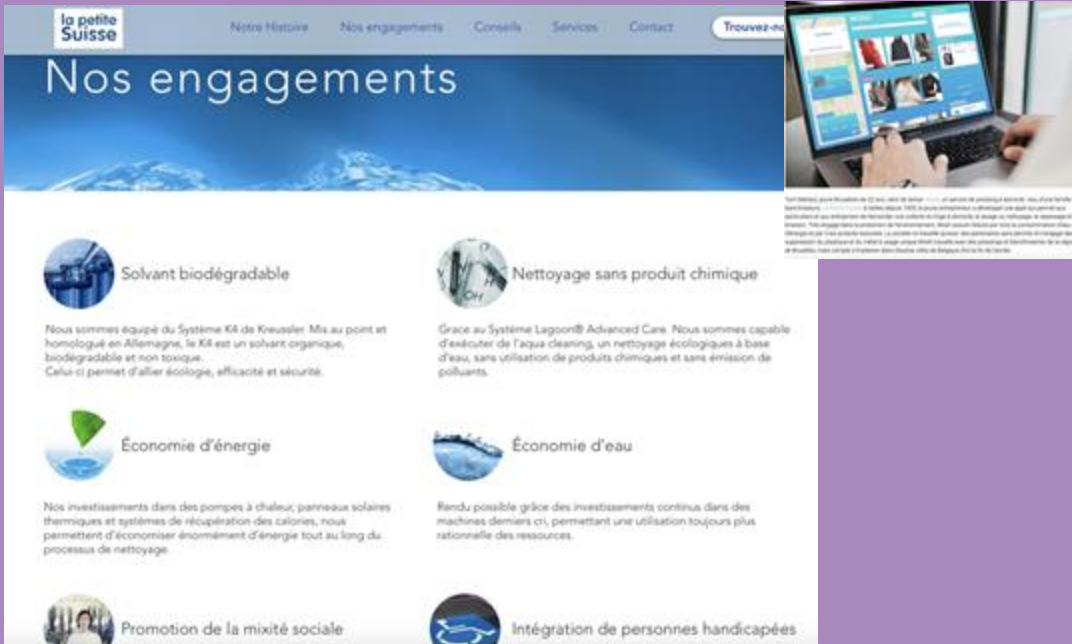
# Pressing : quand les engagements apportent résilience et différenciation



## NOTRE HISTOIRE

La Petite Suisse est une PME familiale qui a vu le jour en 1905. Depuis 4 générations, les valeurs et la passion pour le travail sont restés les mêmes. N'hésitez pas à aller découvrir notre histoire complète.

[Plus d'histoire](#)



## Nos engagements

- Solvant biodégradable**  
Nous sommes équipé du Système K4 de Kreussler. Mis au point et homologué en Allemagne, le K4 est un solvant organique, biodégradable et non toxique. Celui-ci permet d'aller écologie, efficacité et sécurité.
- Nettoyage sans produit chimique**  
Grâce au Système Lagoon® Advanced Care. Nous sommes capable d'exécuter de l'aqua cleaning, un nettoyage écologique à base d'eau, sans utilisation de produits chimiques et sans émission de polluants.
- Économie d'énergie**  
Nos investissements dans des pompes à chaleur, panneaux solaires thermiques et systèmes de récupération des calories, nous permettent d'économiser énormément d'énergie tout au long du processus de nettoyage.
- Économie d'eau**  
Rendu possible grâce des investissements continus dans des machines derniers cri, permettant une utilisation toujours plus rationnelle des ressources.
- Promotion de la mixité sociale**
- Intégration de personnes handicapées**



20°

**l'avenir** Boutique

ma région Élections Sports En direct Nos séries Lifestyle Culture

## Le pressing confronté à de nombreux défis

Le traditionnel pressing doit faire face aux changements sociétaux et à la récente hausse du coût de l'énergie.

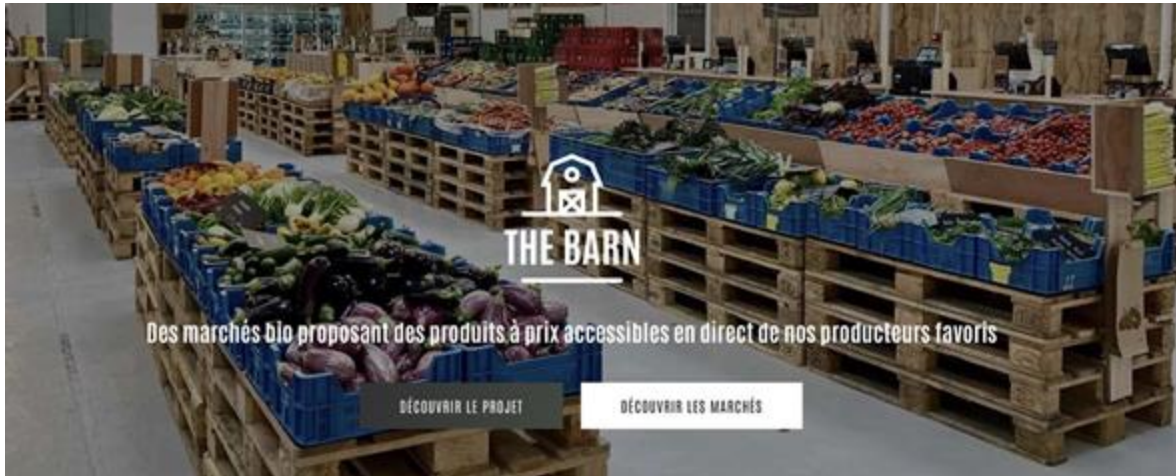
Pauline Denys

Publié le 17-09-2022 à 07h00

[Enregistrer](#)



# The Barn : utiliser ses compétences et changer de paradigmes



### EMPREINTE CARBONE NEUTRE

The Barn s'engage à réduire ses émissions de gaz à effet de serre en utilisant ses talents et en collaborant avec des partenaires de production responsables.

**Actions :**

- Réviser les pratiques de culture
- Proposer un maximum de produits locaux
- Offrir des ateliers de découverte aux clients
- Réviser les emballages
- Favoriser les produits
- Accéder à l'énergie verte

### ACCESSIBILITÉ

The Barn veut à rendre l'abonnement accessible à tout le monde en proposant les produits les moins chers de manière.

**Actions :**

- Offrir des prix accessibles pour tous, tous les jours
- Offrir une gamme large mais pas profonde qui répond à une offre générale "au feeling" "au quotidien"
- Proposer des prix adaptés à chaque client
- Accéder à l'énergie verte
- Favoriser les produits locaux

### PRESCRIPTION DES SOLS

Se respecter et protéger l'environnement. Utiliser les méthodes de bio qui permettent une production saine et saine pour les sols, les animaux et de la biodiversité.

**Actions :**

- Avec des produits de Bio avec une agriculture biologique
- Pour chaque produit de Bio, The Barn diffuse un guide pour un meilleur usage.

### TRANSPARENCE

The Barn veut à rendre l'abonnement accessible à tout le monde en proposant les produits les moins chers de manière.

**Actions :**

- Offrir des prix accessibles pour tous, tous les jours
- Offrir une gamme large mais pas profonde qui répond à une offre générale "au feeling" "au quotidien"
- Proposer des prix adaptés à chaque client
- Accéder à l'énergie verte
- Favoriser les produits locaux

# Les enjeux deviennent une dynamique d'actions

*Comment mettre mon entreprise en marche vers la transition ?*



# Des entrepreneurs s'engagent

Maxime Pecsteen, *Savonneries bruxelloises*  
Julie De Coninck, *KGS Group*



# C'est le moment de me lancer

Thibaut Georgin, IGNEOS

Anthony Naralingom, hub.brussels



# Etape 1 : candidature

Soirée d'information  
27/05

**1ère rencontre avec les  
coachs accompagnateurs  
d'Igneos**

Echanges sur les opportunités  
pour votre entreprise  
à vous engager dans des initia-  
tives ESG environnementales,  
sociales et de gouvernance

Appel à manifestation d'intérêt  
Shift my enterprise

Préparation de  
votre candidature

&

Accompagnement  
durant le projet

Mise en relation avec les autres dispositifs  
de la « Shifting Economy »



shiftmy  
enterprise

# Etape 2 : accompagnement



# Comment m'engager dans Shift my Enterprise ?

- 3 périodes de candidature jusqu'à la fin de l'année :  
(1) jusqu'au 15/07 (2) jusqu'au 15/10 (3) jusqu'au 15/12
- Remplissez le formulaire de candidature en ligne **[www.shiftmyenterprise.brussels](http://www.shiftmyenterprise.brussels)**
- Vous recevez une réponse au + tard 2 mois après le dépôt de votre candidature (sauf pour la 1<sup>ère</sup> période, réponse pour le 15/09)

# Les bénéficiaires à postuler

- ✓ Un **accompagnement approfondi, gratuit et de qualité** par des experts (équivalent subside à hauteur de 16.000€)
- ✓ Une **mise en réseau et un accès facilité aux dispositifs d'aides régionales**
- ✓ Une **mise à l'honneur** de votre projet
- ✓ Des **conditions avantageuses pour s'implanter dans les locaux de Greenbizz.brussels**, l'incubateur régional pour les projets durables
- ✓ Des **primes et des aides au développement économique majorées** en tant qu'entreprise « exemplaire »

# Questions & réponses

Une question ? Contactez-nous sur  
[info@shiftmyentreprise.brussels](mailto:info@shiftmyentreprise.brussels)



**shiftmy**  
enterprise



Scannez ce QR code pour  
accéder au site web, au  
règlement et à la plateforme  
de candidature

